



Referenzen

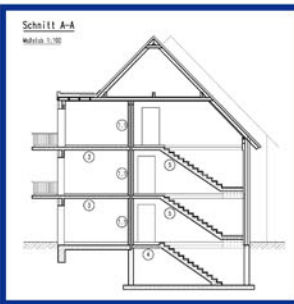
www.hsw-ingenieure.de

Mehrfamilienhäuser in Bad Oeynhausen



Baubeschreibung: Neubau von Mehrfamilienhäusern für eine städtische Wohnungsbaugesellschaft in Bad Oeynhausen mit besonderer Berücksichtigung eines kostenoptimierten Bauens.

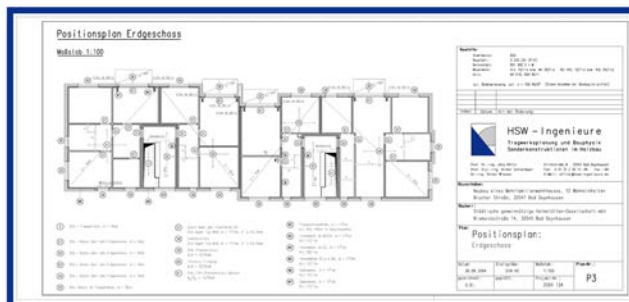
Baujahr:
1997: Mehrfamilienhaus mit 9 Wohneinheiten
2001: Mehrfamilienhaus mit 9 Wohneinheiten
2002: Mehrfamilienhaus mit 12 Wohneinheiten
2004: Mehrfamilienhaus mit 12 Wohneinheiten
2005: Mehrfamilienhaus mit 6 Wohneinheiten



Eigene Leistungen:

- Tragwerksplanung
- Schal- und Bewehrungsplanung
- Energieeinsparnachweis
- Schallschutznachweis

Planer und Auftraggeber: SGH Städtische gemeinnützige Heimstätten-Gesellschaft mbH
Bismarckstraße 14
32545 Bad Oeynhausen



HSW-Ingenieure

Tragwerksplanung und Bauphysik
Sonderkonstruktionen im Holzbau

Prof. Dipl.-Ing.
Volker Schiermeyer

Dr.-Ing.
Rainer Wiesner

Kirchstraße 8
32547 Bad Oeynhausen

Fon: 05731 / 30 73 90
Fax: 05731 / 30 73 89