



Referenzen

www.hsw-ingenieure.de

Mehrfamilienhaus in Hamburg



Baubeschreibung: Das 2006 errichtete Mehrfamilienhaus mit 18 Wohneinheiten hat eine Grundfläche von ca. 46 x 29 m. Die Wohngeschosse wurden in Holzmassivbauweise errichtet. Massive OSB-Wandelemente der Firma Magnum Board Deutschland und Brettschichtholzelementdecken bilden die Tragelemente für den 3-geschossigen Wohnungsbau. Im Erdgeschoss des auf 80 Bohrpfählen gegründeten Bauwerkes befindet sich eine ebenerdige, 1200m² umfassende Großgarage in Stahlbetonbauweise.



Baujahr: 2006 / 2007

Eigene Leistungen:

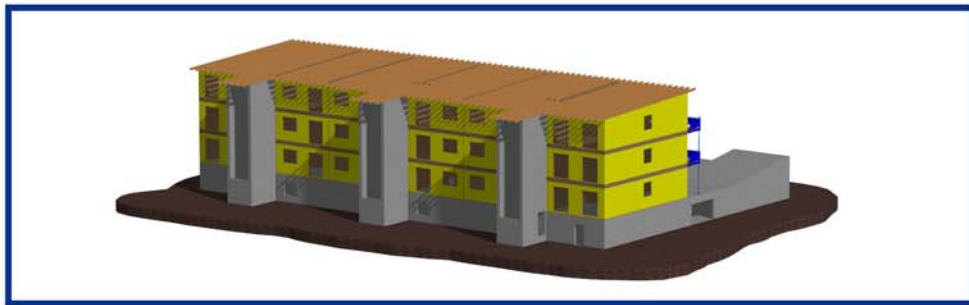
- Tragwerksplanung
- Schal- und Bewehrungsplanung
- Ausführungs- und Werkstattplanung für den Holzbau
- Stellungnahme zum Brandschutz
- Energieeinsparnachweis, Schallschutznachweis



Planer: Architekturbüro v. Witzleben - Sadowsky
Hauptstraße 2c
21271 Asendorf

Bauherr: BZI-Kontor GmbH
Hardenstraße 1
20539 Hamburg

Veröffentlichung: bauen mit holz (Ausgabe 3 / 2007)



HSW-Ingenieure

Tragwerksplanung und Bauphysik
Sonderkonstruktionen im Holzbau

Prof. Dipl.-Ing.
Volker Schiermeyer

Dr.-Ing.
Rainer Wiesner

Kirchstraße 8
32547 Bad Oeynhausen

Fon: 05731 / 30 73 90
Fax: 05731 / 30 73 89